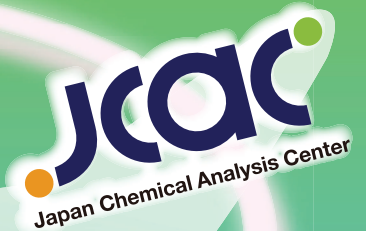
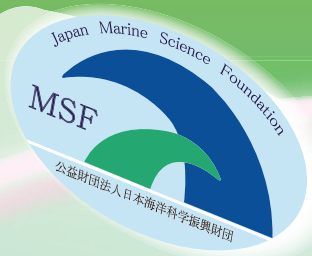


第11回

むつ海洋・環境科学シンポジウム



日時 平成27年11月12日(木) 13:30~17:50

場所 プラザホテルむつ

入場無料

近況報告・研究報告

青森県太平洋沿岸の海況の特徴

日本海洋科学振興財団

折田 義彦 中山 智治

震災漂流物の予測シミュレーション

日本原子力研究開発機構

藪内 典明 川村 英之

津軽海峡を測る

海洋研究開発機構

渡邊 修一

全国調査における土壌中プルトニウム等の放射能濃度

日本分析センター

北村 清司 渡邊 右修

特別講演

海洋研究への新しいアプローチ -バイオリギングサイエンスの応用-

東京大学名誉教授

宮崎 信之

主催 公益財団法人日本海洋科学振興財団 むつ海洋研究所
国立研究開発法人日本原子力研究開発機構 青森研究開発センター
国立研究開発法人海洋研究開発機構 むつ研究所
公益財団法人日本分析センター むつ分析科学研究所
青森県下北地域県民局
むつ市

お問い合わせ先 公益財団法人日本海洋科学振興財団 むつ海洋研究所
TEL: 0175-22-9111 FAX: 0175-22-9112

